



ТРАВЯНОЙ ЧАЙ
Белогорья
МЕЛОВЫХ ГОР

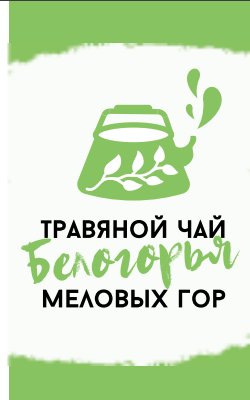
Муниципальное бюджетное
общеобразовательное учреждение
«Мухоудеровская средняя
общеобразовательная школа»
Алексеевского городского округа

БИЗНЕС-ПЛАН

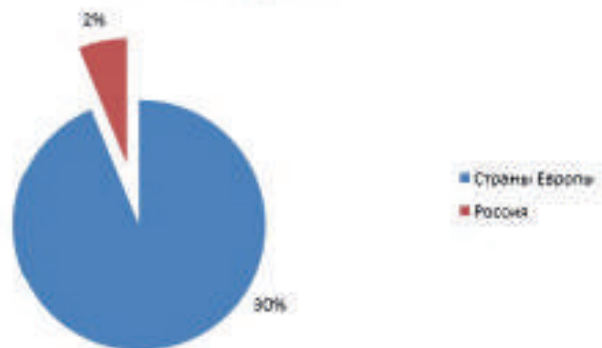
АГРОТУРИСТИЧЕСКОГО МАРШРУТА «ТРАВЯНОЙ ЧАЙ МЕЛОВЫХ ГОР БЕЛОГОРЬЯ»

Команда проекта: ОБЕДНЯК АЛЕКСАНДРА,
ГОНЧАРОВ АЛЕКСАНДР, ДОРОХИНА ВАЛЕРИЯ

РЕЗЮМЕ



Сельский туризм



Число внутренних туристических поездок в РФ

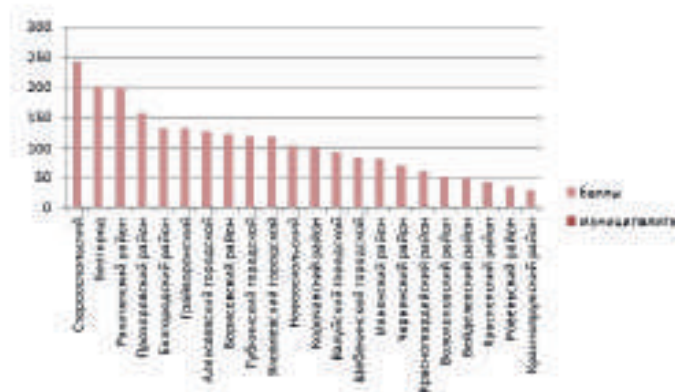


Предполагаемая рентабельность сельского туризма в России в год



При финансовой отдаче 30 млрд. долларов в год

Итоговый туристический рейтинг Белгородской области за 2019 год



К ПРЕИМУЩЕСТВАМ ПРОЕКТА МОЖНО ОТНЕСТИ:



1	Минимальный уровень первоначальных вложений
2	Отсутствие конкуренции в Белгородской области, Алексеевском городском округе
3	Растущий спрос на отдых в сельской местности и на природе, рост внутреннего туризма в России
4	Низкий уровень издержек в связи с отсутствием затрат за аренду



Таблица 1. Основные показатели проекта



Стартовые вложения, руб.	497 000
Срок окупаемости, мес	24
Выручка (за 1 год работы)	150 000
Выручка (за 2 год работы), руб	250 000
Чистая прибыль (1 год работы), руб.	100 000
Чистая прибыль (2 год работы), руб.	170 000
Рентабельность (1 год работы),%	73
Рентабельность (2 год работы),%	78



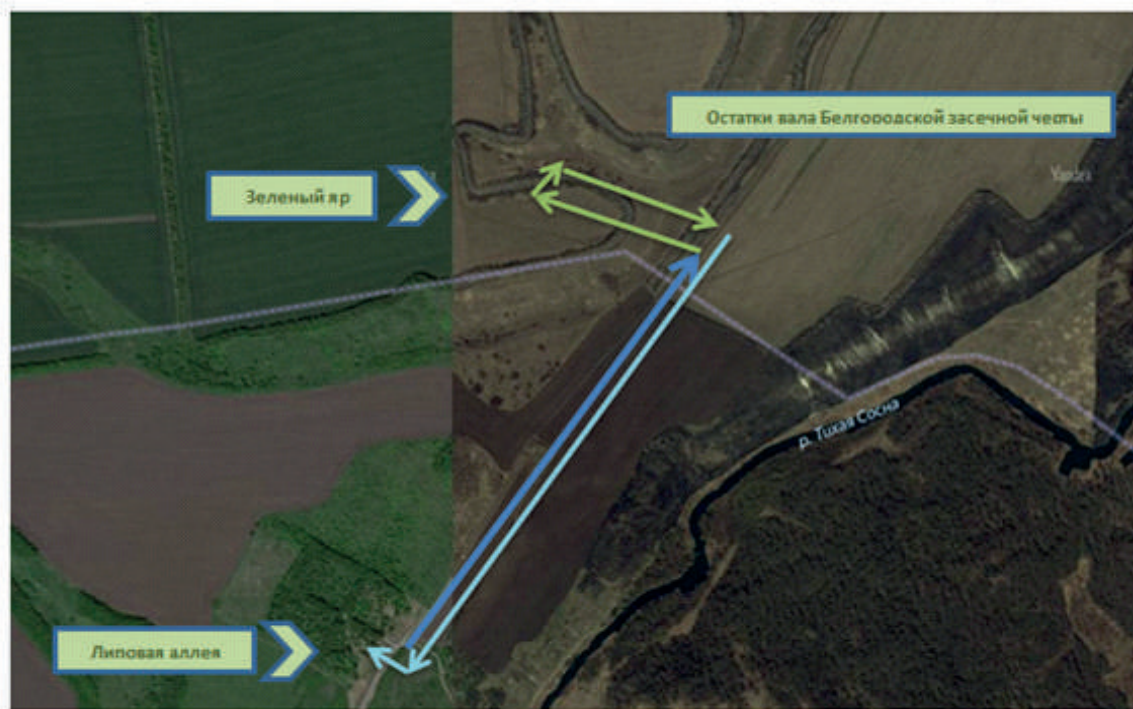
РЕКЛАМНАЯ ПРОДУКЦИЯ



ОПИСАНИЕ ФЕРМЕРСКОГО ХОЗЯЙСТВА



Агротуристический маршрут «Травяной чай меловых гор Белогорья»



«Зеленый яр»



«Липовая аллея»

Пеший маршрут имеет протяженность 4 километра, время экскурсии и сбора трав составляет 3 часа.



ОПИСАНИЕ УСЛУГ



№	НАИМЕНОВАНИЕ	ОПИСАНИЕ ТОВАРА ИЛИ УСЛУГИ	СТОИМОСТЬ ЕДИНИЦЫ, руб.
1	Дегустация травяного чая, завтрак	Дегустация травяного чая, блины, мед	100
2	Приобретение фирменного чая в упаковке	Приобретение фирменного чая в упаковке	80
<i>Организация экскурсий (в теплый сезон)</i>			
3	3-х часовая пешая экскурсия по сбору трав	3-х часовая экскурсия по сбору трав «Травы меловых гор»	800
4	3-х часовая пешая экскурсия по сбору трав	3-х часовая экскурсия по сбору трав «Душистые травы Чесноченского леса»	800
	3-х часовая велосипедная экскурсия по сбору трав	3-х часовая экскурсия по сбору трав «Травы Мухомудеровских лугов»	800
5	3-х часовая велосипедная экскурсия по сбору трав	3-х часовая велосипедная экскурсия по сбору липового цвета «Липовая аллея»	800

Дополнительные услуги

6	Прокат велосипеда	Прокат велосипеда	80/час
7	Фольклорный ансамбль	Посещение выступления деревенского фольклорного ансамбля	150 руб/чел.
8	Приобретение пчелиного меда	Приобретение пчелиного меда	600руб/литр
9	Мангал	Самостоятельное приготовление пищи на мангале, пользование уличными беседками и столиками	бесплатно
10	Парковка	Крытая парковка на территории усадьбы, круглосуточное видеонаблюдение	бесплатно
11	Wi-Fi	Услуги бесплатного беспроводного интернета	бесплатно

ФИНАНСОВЫЙ ПЛАН

Финансовый план учитывает все доходы и расходы и рассчитан на двухлетний период существования проекта, в дальнейшем планируется расширение бизнеса и открытие новых туристических маршрутов. Инвестиции на запуск составят 497 000 руб.



№	НАИМЕНОВАНИЕ	СУММА, руб.
Недвижимость		
1	Оборудование беседок	129 000
2	Обустройство территории	60 000
3	Обустройство дополнительных санузлов	150 000
Оборудование		
3	Закупка оборудования (велосипедов)	48 000
Нематериальные активы		
4	Реклама	20 000
5	Услуги дизайнеров	40 000
Оборотные средства		
	Оборотные средства	50 000
	Итого:	497 000



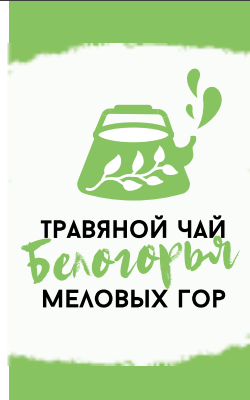
ОЦЕНКА ЭФФЕКТИВНОСТИ



Год	Общая выручка	Чистая прибыль	Рентабельность
1	250 тыс. руб	100 тыс. руб.	73%
2	250 тыс. руб	170 тыс. руб.	78%
Стартовые вложения - 497 000 руб.			



РИСКИ И ГАРАНТИИ



№ п/п	Риски	Действие при наступлении рисков
1.	падение платежеспособного спроса	Работа туристического маршрута нацелена на формирование позитивного имиджа, ведется постоянный мониторинг рынка; Проведение постоянной рекламной кампании
2.	появление конкурентов	Снижения стоимости на услуги для привлечения клиентов за счет фактора низкой цены и без серьезного ущерба рентабельности
3.	снижение репутации среди целевой аудитории при ошибках в управлении или снижении качества услуг	При постоянном контроле качества услуг, получении обратной связи от постояльцев и проведению мероприятий по устранению недостатков,
4.	поломка прокатного и прочего оборудования	Своевременное проведение обслуживания, контроль за <u>состоянием</u> оборудования
5.	несчастный случай с постояльцем	Соблюдений норм безопасности (наличие огнетушителей, противопожарных щитов), проведения инструктажей перед проведением пеших и велопогулок, обеспечения охраны территории.

